

# VOLANTINO OFFERTE

**ARREDAMENTI COMPLETI PER:**

**PANETTERIA - PIZZERIA - GASTRONOMIA - BAR - SNACK**

**PASTICCERIA - SALUMERIA - PANINOTECA - SELF SERVICE**



## PANETTERIA COMPLETA NEUTRA DA 200 "BISTROT EASY KIT 644" ROVERE

N.1 Banco Neutro da 200 x 82 x 95/135 H con castello vetri da 150 x 31,5 x 40 H linea Easy, composto da struttura in legno nobilitato colore Grafite, con piano interno regolabile in altezza zoccolo posteriore ispezionabile in legno e zoccolo anteriore in ferro verniciato Micaceo. Montato su piedini metallici regolabili in altezza dall'interno mediante chiave a brugola, Top di Serie in laminato colore Ardesia Frontale in legno di colore Rovere, castello in vetro alto 40 cm con piano intermedio. Dimensioni: 200 x 82 x 95/135 H

Retrobanco Linea Bistrot da 200 Kit 358 con piani in ferro composto da: N° 3 Montanti in ferro verniciato nero da 206 H con piedini regolabili in altezza e staffe di fissaggio a parete con schienale in ferro nero; N° 4 piani unici in ferro nero forato completi da 100 X 40 regolabili in altezza; N° 2 spondine in ferro h: 8; N° 2 Mobile retrobase in legno linea Bistrot da 100 x 66,8 x 95h composto da pannelli strutturali in nobilitato Grafite con ripiano interno regolabile e schienale posteriore a mezza altezza, con ante battenti con colore di serie a scelta Easy, piano Top di serie in laminato finitura Ardesia, zoccolo il legno ispezionabile, piedini metallici regolabili in altezza dall'interno mediante chiave a brugola, Mobile fornito smontato. (escluso ceste in vimini) + N° 2 spondine in ferro h: Dimensioni: 203 X 77 X 207 H

### ACCESSORI NON COMPRESI:

CESTO pane in Vimini con telino da 44,5 x 37,5 x 10 H : € 26,00 + i.v.a.

Dimensioni. Totali Banco: 200 x 82 x 135 H

Dimensioni Retrobanco: 200 x 77 x 207 H

€ 2.583,00 ★





## PANETTERIA COMPLETA NEUTRA DA 200 "BISTROT EASY KIT 643" ROVERE

N.1 Banco Neutro da 200 x 82 x 95/135 H con castello vetri da 150 x 31,5 x 40 H linea Easy, composto da struttura in legno nobilitato colore Grafite, con piano interno regolabile in altezza zoccolo posteriore ispezionabile in legno e zoccolo anteriore in ferro verniciato Micaceo. Montato su piedini metallici regolabili in altezza dall'interno mediante chiave a brugola, Top di Serie in laminato colore Ardesia Frontale in legno di colore Rovere, castello in vetro alto 40 cm con piano intermedio. Dimensioni: 200 x 82 x 95/135 H

Retrobanco Linea Bistrot da 200 Kit 358 con piani in ferro composto da:

N° 3 Montanti in ferro verniciato nero da 206 H con piedini regolabili in altezza e staffe di fissaggio a parete con schienale in ferro nero; N° 4 piani unici in ferro nero forato completi da 100 X 40 regolabili in altezza; N° 2 spondine in ferro h: 8; N° 2 Mobile retrobase in legno linea Bistrot da 100 x 66,8 x 95h composto da pannelli strutturali in nobilitato Grafite con ripiano interno regolabile e schienale posteriore a mezza altezza, con ante battenti con colore di serie a scelta Easy, piano Top di serie in laminato finitura Ardesia, zoccolo il legno ispezionabile, piedini metallici regolabili in altezza dall'interno mediante chiave a brugola, Mobile fornito smontato. (escluso ceste in vimini) Dimensioni: 203 X 77 X 207 H

### ACCESSORI NON COMPRESI:

CESTO pane in Vimini con telino da 44,5 x 37,5 x 10 H : € 26,00 + i.v.a.

Dimensioni. Totali Banco: 200 x 82 x 135 H

Dimensioni Retrobanco: 200 x 77 x 207 H

€ 2.567,00 ★



## PANETTERIA COMPLETA NEUTRA DA 200 "BISTROT EASY KIT 641" ROVERE

N.1 Banco Neutro da 200 x 82 x 95/135 H con castello vetri da 150 x 31,5 x 40 H linea Easy, composto da struttura in legno nobilitato colore Grafite, con piano interno regolabile in altezza zoccolo posteriore ispezionabile in legno e zoccolo anteriore in ferro verniciato Micaceo. Montato su piedini metallici regolabili in altezza dall'interno mediante chiave a brugola, Top di Serie in laminato colore Ardesia Frontale in legno di colore Rovere, castello in vetro alto 40 cm con piano intermedio. Dimensioni: 200 x 82 x 95/135 H

Retrobanco Linea Bistrot da 200 Kit 354 con piani in legno composto da:

N° 3 Montanti in ferro verniciato nero da 206 H con piedini regolabili in altezza e staffe di fissaggio a parete con schienale in ferro nero; N° 4 Piani in legno completi di mensole regolabili in altezza colore a scelta linea Easy da 100 X 33 X 3,5H; N° 2 Mobile retrobase in legno linea Bistrot da 100 x 66,8 x 95h composto da pannelli strutturali in nobilitato Grafite con ripiano interno regolabile e schienale posteriore a mezza altezza, con ante battenti con colore di serie a scelta Easy, piano Top di serie in laminato finitura Ardesia, zoccolo il legno ispezionabile, piedini metallici regolabili in altezza dall'interno mediante chiave a brugola, Mobile fornito smontato. Dimensioni: 203 X 77 X 207 H.

### ACCESSORI NON COMPRESI:

CESTO pane in Vimini con telino da 44,5 x 37,5 x 10 H : € 26,00 + i.v.a.

Dimensioni. Totali Banco: 200 x 82 x 135 H

Dimensioni Retrobanco: 200 x 77 x 207 H

€ 2.715,00 ★



## PANETTERIA COMPLETA NEUTRA DA 200 "BISTROT EASY KIT 645" ROVERE

N.1 Banco Neutro da 200 x 82 x 95/135 H con castello vetri da 150 x 31,5 x 40 H linea Easy, composto da struttura in legno nobilitato colore Grafite, con piano interno regolabile in altezza zoccolo posteriore ispezionabile in legno e zoccolo anteriore in ferro verniciato Micaceo. Montato su piedini metallici regolabili in altezza dall'interno mediante chiave a brugola, Top di Serie in laminato colore Ardesia Frontale in legno di colore Rovere, castello in vetro alto 40 cm con piano intermedio. Dimensioni: 200 x 82 x 95/135 H

Retrobanco Linea Bistrot da 200 Kit 355 con piani in legno e ferro con cesto pane composto da:

N° 3 Montanti in ferro verniciato nero da 206 H con piedini regolabili in altezza e staffe di fissaggio a parete con schienale in ferro nero; N° 2 Piani in legno completi di mensole regolabili in altezza colore a scelta linea Easy da 100 X 33 X 3,5H; N° 1 piano unico in ferro nero forato completo da 100 X 40 regolabile in altezza; N° 1 spondina in ferro h: 8; N° 1 cestone medio per pane, con frontale in vetro, in metallo verniciato nero da 100 X 38 X 36 H regolabile in altezza; N° 2 Mobile retrobase in legno linea Bistrot da 100 x 66,8 x 95h composto da pannelli strutturali in nobilitato Grafite con ripiano interno regolabile e schienale posteriore a mezza altezza, con ante battenti con colore di serie a scelta Easy, piano Top di serie in laminato finitura Ardesia, zoccolo il legno ispezionabile, piedini metallici regolabili in altezza dall'interno mediante chiave a brugola, Mobile fornito smontato. (escluso ceste in vimini) Dimensioni: 203 X 77 X 207h.

### ACCESSORI NON COMPRESI:

CESTO pane in Vimini con telino da 44,5 x 37,5 x 10 H : € 26,00 + i.v.a.

Dimensioni. Totali Banco: 200 x 82 x 135 H

Dimensioni Retrobanco: 200 x 77 x 207 H

€ 2.866,00 ★





## PANETTERIA COMPLETA NEUTRA DA 200 "BISTROT EASY KIT 642" ROVERE

N.1 Banco Neutro da 200 x 82 x 95/135 H con castello vetri da 150 x 31,5 x 40 H linea Easy, composto da struttura in legno nobilitato colore Grafite, con piano interno regolabile in altezza zoccolo posteriore ispezionabile in legno e zoccolo anteriore in ferro verniciato Micaceo. Montato su piedini metallici regolabili in altezza dall'interno mediante chiave a brugola, Top di Serie in laminato colore Ardesia Frontale in legno di colore Rovere, castello in vetro alto 40 cm con piano intermedio. Dimensioni: 200 x 82 x 95/135 H

Kit 362 Retrobanco Linea Bistrot da 200 con piani in legno e cesto pane composto da:

N° 3 Montanti in ferro verniciato nero da 206 H con piedini regolabili in altezza e staffe di fissaggio a parete con schienale in ferro nero; N° 3 Piani in legno completi di mensole regolabili in altezza colore a scelta linea Easy da 100 X 33 X 3,5H; N° 1 cestone medio per pane, con frontale in vetro, in metallo verniciato nero da 100 X 38 X 36 H regolabile in altezza; N° 2 Mobile retrobase in legno linea Bistrot da 100 x 66,8 x 95h composto da pannelli strutturali in nobilitato Grafite con ripiano interno regolabile e schienale posteriore a mezza altezza, con ante battenti con colore di serie a scelta Easy, piano Top di serie in laminato finitura Ardesia, zoccolo il legno ispezionabile, piedini metallici regolabili in altezza dall'interno mediante chiave a brugola, Mobile fornito smontato. Dimensioni: 203 X 77 X 207 H

### ACCESSORI NON COMPRESI:

CESTO pane in Vimini con telino da 44,5 x 37,5 x 10 H : € 26,00 + i.v.a.

Dimensioni. Totali Banco: 200 x 82 x 135 H

Dimensioni Retrobanco: 200 x 77 x 207 H

€ 2.913,00 ★



## PANETTERIA COMPLETA NEUTRA DA 300 "BISTROT EASY KIT 185" SBIANCATO

Panetteria completa neutra da 300 in legno, linea "Bistrot Easy Kit 185", composto da:

N. 1 Banco Neutro da 150 x 82 x 120 H con teca in vetro da 150 x 34 x 25 H, linea "Easy", composto da struttura in legno nobilitato colore Grafite, con piani interni regolabili in altezza e zoccolo posteriore ispezionabile. Montato su piedini metallici regolabili in altezza, Top colore Ardesia e Frontale in legno di colore Sbiancato, teca in vetro termosaldata.

N. 1 Banco Neutro da 150 x 82 x 120 H con teca in vetro da 100 x 34 x 25 H, linea "Easy", composto da struttura in legno nobilitato colore Grafite, con piani interni regolabili in altezza e zoccolo posteriore ispezionabile. Montato su piedini metallici regolabili in altezza, Top colore Ardesia e Frontale in legno di colore Sbiancato, teca in vetro termosaldata.

Retrobanco in legno da 300, linea "Bistrot Basic-Easy Kit 187", composto da:

N.2 elementi in legno da 100, linea "Bistrot Basic-Easy", completi di n.2 mobili base neutri "Easy, con ante battenti colore Sbiancato, da 100 X 66,8 X 95 H, in legno nobilitato con ripiano regolabile, top di serie in laminato finitura Ardesia, piedini metallici regolabili in altezza; n.2 schienali in legno nobilitato "Basic" colore grafite da 100 X 1,8 X 112 H; n. 4 piani in legno nobilitato "Easy" colore sbiancato, da 100 X 33 X 3,5 H, con mensole.

N.1 elemento pane in legno da 100, linea "Bistrot Basic", completo di schienale in legno nobilitato "Basic" colore grafite da 100 X 1,8 X 207 H; n. 1 cesto pane maxi "Micaceo" in ferro, da 100 X 38 X 53 H, con vetro frontale; n. 2 piano inclinato "Micaceo" in ferro da 100 X 41 X 14,2 H, con mensole. Mobili base neutri forniti smontati. Cesti in vimini esclusi.

### ACCESSORI NON COMPRESI:

CESTO pane in Vimini con telino da 44,5 x 37,5 x 10 H : € 26,00 + i.v.a.

Dimensioni. Totali Banco: 300 x 82 x 120 H

Dimensioni Retrobanco: 300 x 66,8 x 207 H

€ 4.385,00 ★





## PANETTERIA COMPLETA NEUTRA DA 300 "BISTROT EASY KIT 186" SBIANCATO

Panetteria completa neutra da 300 in legno, linea "Bistrot Easy Kit 186", con Banco e Retrobanco:

Banco Neutro, linea Bistrot-Easy KIT 175, da 300 ideale per panetteria, pizzeria, composto da:

N. 1 Banco Neutro da 150 x 82 x 120 H con teca in vetro da 150 x 34 x 25 H, linea "Easy", composto da struttura in legno nobilitato colore Grafite, con piani interni regolabili in altezza e zoccolo posteriore ispezionabile. Montato su piedini metallici regolabili in altezza, Top colore Ardesia e Frontale in legno di colore Sbiancato, teca in vetro termosaldata.

N. 1 Banco Neutro da 150 x 82 x 120 H con teca in vetro da 100 x 34 x 25 H, linea "Easy", composto da struttura in legno nobilitato colore Grafite, con piani interni regolabili in altezza e zoccolo posteriore ispezionabile. Montato su piedini metallici regolabili in altezza, Top colore Ardesia e Frontale in legno di colore Sbiancato, teca in vetro termosaldata.

E Retrobanco in legno da 300, linea "Bistrot Basic-Easy Kit 190", composto da:

N.2 elementi in legno da 100, linea "Bistrot Basic-Easy", completi di n.2 mobili base neutri "Easy, con ante battenti colore Sbiancato, da 100 X 66,8 X 95 H, in legno nobilitato con ripiano regolabile, top di serie in laminato finitura Ardesia, piedini metallici regolabili in altezza; n.2 schienali in legno nobilitato "Basic" colore grafite da 100 X 1,8 X 112 H; n. 4 piani in legno nobilitato "Easy" colore sbiancato, da 100 X 33 X 3,5 H, con mensole.

N.1 elemento in legno da 100, linea "Bistrot Basic-Easy", completo di n.1 mobile base neutro "Easy, con ante battenti colore Sbiancato, da 100 X 66.8 X 95 H, in legno nobilitato con ripiano regolabile, top di serie in laminato finitura Ardesia, piedini metallici regolabili in altezza; n.1 schienale in legno nobilitato "Basic" colore grafite da 100 X 1,8 X 112 H; n.2 piani inclinati "Micaceo" in metallo, da 100 X 41 X 14,2 H, con mensole.

Cesti in vimini esclusi

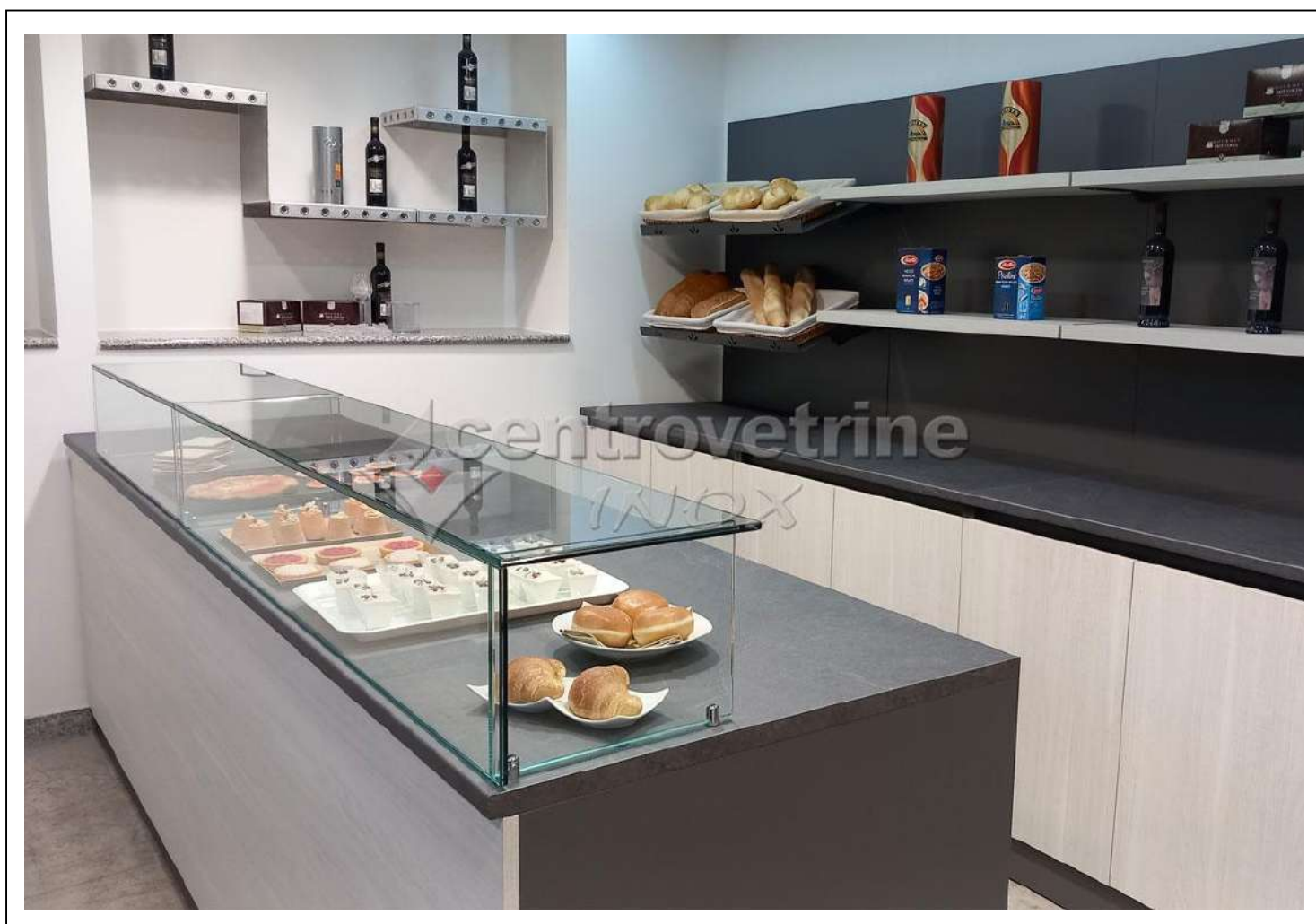
### ACCESSORI NON COMPRESI:

CESTO pane in Vimini con telino da 44,5 x 37,5 x 10 H : € 26,00 + i.v.a.

Dimensioni. Totali Banco: 300 x 82 x 120 H

Dimensioni Retrobanco: 300 x 66,8 x 207 H

€ 4.327,00 ★





## PANETTERIA COMPLETA NEUTRA DA 300 "BISTROT EASY KIT 195" SBIANCATO

Panetteria completa neutra da 300 in legno, linea "Bistrot Easy Kit 195", con Banco e Retrobanco:

Banco Neutro, linea Bistrot-Easy KIT 175, da 300 ideale per panetteria, pizzeria, composto da:

N. 1 Banco Neutro da 150 x 82 x 120 H con teca in vetro da 150 x 34 x 25 H, linea "Easy", composto da struttura in legno nobilitato colore Grafite, con piani interni regolabili in altezza e zoccolo posteriore ispezionabile. Montato su piedini metallici regolabili in altezza, Top colore Ardesia e Frontale in legno di colore Sbiancato, teca in vetro termosaldato.

N. 1 Banco Neutro da 150 x 82 x 120 H con teca in vetro da 100 x 34 x 25 H, linea "Easy", composto da struttura in legno nobilitato colore Grafite, con piani interni regolabili in altezza e zoccolo posteriore ispezionabile. Montato su piedini metallici regolabili in altezza, Top colore Ardesia e Frontale in legno di colore Sbiancato, teca in vetro termosaldato.

E Retrobanco in legno da 300, linea "Bistrot Basic-Easy Kit 194", composto da:

N.1 elemento in legno da 100, linea "Bistrot Basic-Easy", completo di n.2 mobili base neutro "Easy, con ante battenti colore Sbiancato, da 100 X 65.8 X 95 H, in legno nobilitato con ripiano regolabile, top di serie in laminato finitura Ardesia, piedini metallici regolabili in altezza; n.2 schienali in legno nobilitato "Basic" colore grafite da 100 X 1,8 X 112 H; n. 4 piani in legno nobilitato completi di mensole, da 100 X 33 X 3,5 H linea Bistrot-Easy di colore Sbiancato.

N.2 elementi in legno da 100, linea "Bistrot Basic-Easy", completo di n.2 mobili base neutro "Easy, con ante battenti colore Sbiancato, da 100 X 65.8 X 95 H, in legno nobilitato con ripiano regolabile, top di serie in laminato finitura Ardesia, piedini metallici regolabili in altezza; n.2 schienali in legno nobilitato "Basic" colore grafite da 100 X 1,8 X 112 H; n.4 piani inclinati "Micaceo" in metallo, da 100 X 41 X 14,2 H, con mensole. Cesti in vimini esclusi.

### ACCESSORI NON COMPRESI:

CESTO pane in Vimini con telino da 44,5 x 37,5 x 10 H : € 26,00 + i.v.a.

Dimensioni. Totali Banco: 300 x 82 x 120 H

Dimensioni Retrobanco: 300 x 66,8 x 207 H

**€ 4.414,00** ★



## PANETTERIA COMPLETA NEUTRA DA 300 "BISTROT EASY KIT 196" SBIANCATO

Panetteria completa neutra da 300 in legno, linea "Bistrot Easy Kit 196", con Banco e Retrobanco:

Banco Neutro, linea Bistrot-Easy KIT 175, da 300 ideale per panetteria, pizzeria, composto da:

N. 1 Banco Neutro da 150 x 82 x 120 H con teca in vetro da 150 x 34 x 25 H, linea "Easy", composto da struttura in legno nobilitato colore Grafite, con piani interni regolabili in altezza e zoccolo posteriore ispezionabile. Montato su piedini metallici regolabili in altezza, Top colore Ardesia e Frontale in legno di colore Sbiancato, teca in vetro termosaldato.

N. 1 Banco Neutro da 150 x 82 x 120 H con teca in vetro da 100 x 34 x 25 H, linea "Easy", composto da struttura in legno nobilitato colore Grafite, con piani interni regolabili in altezza e zoccolo posteriore ispezionabile. Montato su piedini metallici regolabili in altezza, Top colore Ardesia e Frontale in legno di colore Sbiancato, teca in vetro termosaldato.

E Retrobanco in legno da 300, linea "Bistrot Basic-Easy Kit 197", composto da:

N.1 elemento in legno da 100, linea "Bistrot Basic-Easy", completo di n.2 mobili base neutro "Easy, con ante battenti colore Sbiancato, da 100 X 66.8 X 95 H, in legno nobilitato con ripiano regolabile, top di serie in laminato finitura Ardesia, piedini metallici regolabili in altezza; n.2 schienali in legno nobilitato "Basic" colore grafite da 100 X 1,8 X 112 H; n. 4 piani in legno nobilitato completi di mensole, da 100 X 33 X 3,5 H linea Bistrot-Easy di colore Sbiancato.

N.1 elemento in legno da 100, linea "Bistrot Basic-Easy", completo di n.1 mobile base neutro "Easy, con ante battenti colore Sbiancato, da 100 X 66.8 X 95 H, in legno nobilitato con ripiano regolabile, top di serie in laminato finitura Ardesia, piedini metallici regolabili in altezza; n.1 schienale in legno nobilitato "Basic" colore grafite da 100 X 1,8 X 112 H; n.2 piani inclinati "Micaceo" in metallo, da 100 X 41 X 14,2 H, con mensole.

N.1 elemento in legno da 100, linea "Bistrot Basic-Easy", completo di n.1 mobile base neutro "Easy, con ante battenti colore Sbiancato, da 100 X 66.8 X 95 H, in legno nobilitato con ripiano regolabile, top di serie in laminato finitura Ardesia, piedini metallici regolabili in altezza; n.1 schienale in legno nobilitato "Basic" colore grafite da 100 X 1,8 X 112 H; n.1 piano inclinati "Micaceo" in metallo, da 100 X 41 X 14,2 H, con mensole, 1 cesto pane medio in ferro nero, da 100 X 38 X 36 H, con vetro frontale. Cesti in vimini esclusi.

### ACCESSORI NON COMPRESI:

CESTO pane in Vimini con telino da 44,5 x 37,5 x 10 H : € 26,00 + i.v.a.

Dimensioni. Totali Banco: 300 x 82 x 120 H

Dimensioni Retrobanco: 300 x 66,8 x 207 H

**€ 4.528,00** ★





## PIZZERIA COMPLETA NEUTRA DA 300 "BISTROT BASIC KIT 613" GRAFITE E VINTAGE

Pizzeria completa neutra da 300, mod. Bistrot Easy kit 613 Vintage ideale per panetteria e pizzeria, composta da:

- n° 1 banco pizza neutro da 150 x 82 x 120 H con teca in vetro da 150 x 31,5 x 25 H e battiteglie, composto da struttura in legno nobilitato colore Grafite, con piani interni regolabili in altezza e zoccolo posteriore ispezionabile. Montato su piedini metallici regolabili in altezza.
- n° 1 banco pizza neutro da 150 x 82 x 120 H con teca in vetro da 100 x 31,5 x 25 H e battiteglie, composto da struttura in legno nobilitato colore Grafite, con piani interni regolabili in altezza e zoccolo posteriore ispezionabile. Montato su piedini metallici regolabili in altezza. Colori: pannello frontale Grafite con Top Ardesia.

Retrobanco completo di n° 3 mobili base da 100 x 41,5 x 95 H colore vintage, n° 3 schienali completi di n° 6 piani in legno. Mobili base neutri forniti smontati.

Dimensioni. Totali Banco: 300 x 82 x 120 H

Dimensioni Retrobanco: 300 x 41.5 x 207 H

**€ 4.560,00**



## PIZZERIA COMPLETA NEUTRA DA 300 "BISTROT EASY KIT 611" VINTAGE

Pizzeria completa neutra da 300, mod. Bistrot Easy kit 611 Vintage ideale per panetteria e pizzeria, composta da:

- n° 1 banco pizza neutro da 150 x 82 x 120 H con teca in vetro da 150 x 31,5 x 25 H e battiteglie, composto da struttura in legno nobilitato colore Grafite, con piani interni regolabili in altezza e zoccolo posteriore ispezionabile. Montato su piedini metallici regolabili in altezza.

- n° 1 banco pizza neutro da 150 x 82 x 120 H con teca in vetro da 100 x 31,5 x 25 H e battiteglie, composto da struttura in legno nobilitato colore Grafite, con piani interni regolabili in altezza e zoccolo posteriore ispezionabile. Montato su piedini metallici regolabili in altezza.

Colori: pannello frontale Vintage con Top Ardesia.

- Retrobanco completo di n° 3 mobili base da 100 x 41,5 x 95 H colore Vintage, n° 3 schienali completi di n° 6 piani in legno. Mobili base neutri forniti smontati.

Dimensioni. Totali Banco: 300 x 82 x 120 H

Dimensioni Retrobanco: 300 x 41,5 x 207 H

€ 4.704,00 ★





## PANETTERIA COMPLETA NEUTRA DA 300 "BISTROT RE GIORGIO KIT 614" GRAFITE CON DOGHE ROVERE

N.1 Banco Neutro da 150 x 82 x 95/120 H con teca in vetro da 150 x 34 x 25 H linea Re Giorgio, composto da struttura in legno nobilitato colore Grafite, con piano interno regolabile in altezza, zoccolo posteriore ispezionabile in legno e zoccolo anteriore in ferro verniciato Micaceo. Montato su piedini metallici regolabili in altezza dall'interno mediante chiave a brugola, Top di Serie in laminato colore Ardesia Frontale il legno colore Grafite e Re Giorgio, teca in vetro alta 25 cm con vetro temprato.

N.1 Banco Neutro da 150 x 82 x 95/120 H con teca in vetro da 100 x 34 x 25 H linea Re Giorgio, composto da struttura in legno nobilitato colore Grafite, con piano interno regolabile in altezza, zoccolo posteriore ispezionabile in legno e zoccolo anteriore in ferro verniciato Micaceo. Montato su piedini metallici regolabili in altezza dall'interno mediante chiave a brugola, Top di Serie in laminato colore Ardesia Frontale il legno colore Grafite e Re Giorgio, teca in vetro alta 25 cm con vetro temprato.

Retrobanco in legno da 300, linea "Bistrot Basic-Easy Kit 334", composto da:

N.2 Retrobanco in legno linea Bistrot completo di; n°1 schienale in legno nobilitato alto 207 cm. colore di serie a scelta easy; n°1 piano inclinato in metallo colore micaceo con mensole, n° 1 cestone medio per pane con frontale in vetro, in metallo verniciato nero da 100 X 38 X 36 H, n°1 cesto pane maxi con frontale in vetro, in metallo verniciato nero da 100 X 38 X 53 H, cesti in vimini esclusi

N.1 Retrobanco in legno linea Bistrot da 100 X 41,5 X 207H completo di n.1 mobile base neutro composto da pannelli strutturali in nobilitato Grafite con ripiano interno regolabile e schienale posteriore a mezza altezza, con ante battenti con colore di serie a scelta Easy, piano Top di serie in laminato finitura Ardesia, zoccolo il legno ispezionabile, piedini metallici regolabili in altezza dall'interno mediante chiave a brugola, Mobile fornito smontato; n° 1 schienale in legno nobilitato alto 112 cm. colore di serie a scelta Easy; n. 1 piano in legno nobilitato complete di mensole profondi cm 33 x 3,5h colore di serie a scelta Easy Portata kg. 25 a piano distribuito uniformemente. Cesti in vimini esclusi. N° 3 CIELINO ILLUMINATO A LED PER SCHIENALE, IN METALLO MICACEO

### ACCESSORI NON COMPRESI:

CESTO pane in Vimini con telino da 44,5 x 37,5 x 10 H : € 26,00 + i.v.a.

Dimensioni. Totali Banco: 300 x 82 x 120 H

Dimensioni Retrobanco: 300 x 41.5 x 217 H

**€ 6.267,00** ★★



## PANETTERIA COMPLETA NEUTRA DA 375 "BISTROT EASY KIT 198" SBIANCATO

Banco Neutro, linea Bistrot-Easy KIT 207, da 375 ideale per panetteria, pizzeria, composto da:

N. 1 Banco Neutro da 150 x 82 x 120 H con teca in vetro da 150 x 34 x 25 H, linea "Easy", composto da struttura in legno nobilitato colore Grafite, con piani interni regolabili in altezza e zoccolo posteriore ispezionabile. Montato su piedini metallici regolabili in altezza, Top colore Ardesia e Frontale in legno di colore Sbiancato, teca in vetro termosaldato.

N. 1 Banco Neutro da 150 x 82 x 120 H con teca in vetro da 100 x 34 x 25 H, linea "Easy", composto da struttura in legno nobilitato colore Grafite, con piani interni regolabili in altezza e zoccolo posteriore ispezionabile. Montato su piedini metallici regolabili in altezza, Top colore Ardesia e Frontale in legno di colore Sbiancato, teca in vetro termosaldato.

N.1 Banco Cassa Neutro da 75 x 82 x 95 H, linea Easy, ideale per panetteria, pizzeria, pasticceria, gastronomia composto da struttura in legno nobilitato colore Grafite, piano interno regolabile in altezza e zoccolo posteriore ispezionabile. Montato su piedini metallici regolabili in altezza. Top di Serie colore Ardesia e Frontale in legno "Easy" di colore Sbiancato.

E Retrobanco in legno da 400, linea "Bistrot Basic-Easy Kit 202", composto da:

N.2 elementi in legno da 100, linea "Bistrot Basic-Easy", completo di n.2 mobile base neutro "Easy, con ante battenti colore Sbiancato, da 100 X 66.8 X 95 H, in legno nobilitato con ripiano regolabile, top di serie in laminato finitura Ardesia, piedini metallici regolabili in altezza; n.2 schienale in legno nobilitato "Basic" colore grafite da 100 X 1,8 X 112 H; n. 4 piani in legno nobilitato completi di mensole, da 100 X 33 X 3,5 H linea Bistrot-Easy di colore Sbiancato.

N.2 elementi in legno da 100, linea "Bistrot Basic-Easy", completo di n.2 mobili base neutro "Easy, con ante battenti colore Sbiancato, da 100 X 66.8 X 95 H, in legno nobilitato con ripiano regolabile, top di serie in laminato finitura Ardesia, piedini metallici regolabili in altezza; n.2 schienali in legno nobilitato "Basic" colore grafite da 100 X 1,8 X 112 H; n.4 piani inclinati "Micaceo" in metallo, da 100 X 41 X 14,2 H, con mensole.

Cesti in vimini esclusi.

ACCESSORI NON COMPRESI: CESTO pane in Vimini con telino da 44,5 x 37,5 x 10 H : € 26,00 + i.v.a.

Dimensioni. Totali Banco: 375 x 82 x 120 H

Dimensioni Retrobanco: 400 x 66,8x 207 H

€ 5.635,00 ★





## PANETTERIA COMPLETA NEUTRA DA 375 "BISTROT EASY KIT 200" SBIANCATO

Banco Neutro, linea Bistrot-Easy KIT 207, da 375 ideale per panetteria, pizzeria, composto da:

N. 1 Banco Neutro da 150 x 82 x 120 H con teca in vetro da 150 x 34 x 25 H, linea "Easy", composto da struttura in legno nobilitato colore Grafite, con piani interni regolabili in altezza e zoccolo posteriore ispezionabile. Montato su piedini metallici regolabili in altezza, Top colore Ardesia e Frontale in legno di colore Sbiancato, teca in vetro termosaldato.

N. 1 Banco Neutro da 150 x 82 x 120 H con teca in vetro da 100 x 34 x 25 H, linea "Easy", composto da struttura in legno nobilitato colore Grafite, con piani interni regolabili in altezza e zoccolo posteriore ispezionabile. Montato su piedini metallici regolabili in altezza, Top colore Ardesia e Frontale in legno di colore Sbiancato, teca in vetro termosaldato.

N.1 Banco Cassa Neutro da 75 x 82 x 95 H, linea Easy, ideale per panetteria, pizzeria, pasticceria, gastronomia composto da struttura in legno nobilitato colore Grafite, piano interno regolabile in altezza e zoccolo posteriore ispezionabile. Montato su piedini metallici regolabili in altezza. Top di Serie colore Ardesia e Frontale in legno "Easy" di colore Sbiancato.

E Retrobanco in legno da 400, linea "Bistrot Basic-Easy Kit 203", composto da:

N.2 elementi in legno da 100, linea "Bistrot Basic-Easy", completo di n.2 mobile base neutro "Easy, con ante battenti colore Sbiancato, da 100 X 66.8 X 95 H, in legno nobilitato con ripiano regolabile, top di serie in laminato finitura Ardesia, piedini metallici regolabili in altezza; n.2schienale in legno nobilitato "Basic" colore grafite da 100 X 1,8 X 112 H; n. 4 piani in legno nobilitato completi di mensole, da 100 X 33 X 3,5 H linea Bistrot-Easy di colore Sbiancato.

N.2 elementi in legno da 100, linea "Bistrot Basic-Easy", completo di n.2 mobili base neutro "Easy, con ante battenti colore Sbiancato, da 100 X 66.8 X 95 H, in legno nobilitato con ripiano regolabile, top di serie in laminato finitura Ardesia, piedini metallici regolabili in altezza; n.2 schienali in legno nobilitato "Basic" colore grafite da 100 X 1,8 X 112 H; n.2 piani inclinati "Micaceo" in metallo, da 100 X 41 X 14,2 H, con mensole, n. 2 cesti pane medio in ferro nero, da 100 X 38 X 36 H, con vetro frontale. Cesti in vimini esclusi.

ACCESSORI NON COMPRESI: CESTO pane in Vimini con telino da 44,5 x 37,5 x 10 H : € 26,00 + i.v.a.

Dimensioni. Totali Banco: 375 x 82 x 120 H

Dimensioni Retrobanco: 400 x 66,8x 207 H

**€ 5.863,00** ★



## PANETTERIA COMPLETA NEUTRA DA 400 " BISTROT EASY KIT 604 " ROVERE

kit 604 Panetteria completa neutra da 400 linea "bistrot easy rovere" con castello in vetro da 350 con banco e retrobanco composta da:

KIT 407 Banco Neutro linea Bistrot-Easy, da 400 x con castello in vetro da 350 ideale per panetteria, pizzeria, composto da:

- N. 1 Banco Neutro da 200 x 82 x 135 H con castello in vetro da 200 x 31,5 x 40 H, linea "Easy", composto da struttura in legno nobilitato colore Grafite, con piani interni regolabili in altezza e zoccolo posteriore ispezionabile. Montato su piedini metallici regolabili in altezza, Top colore Ardesia e Frontale in legno di colore Rovere, castello in vetro alto 40 cm con piano intermedio.

- N. 1 Banco Neutro da 200 x 82 x 135 H con castello in vetro da 150 x 31,5 x 40 H, linea "Easy", composto da struttura in legno nobilitato colore Grafite, con piani interni regolabili in altezza e zoccolo posteriore ispezionabile. Montato su piedini metallici regolabili in altezza, Top colore Ardesia e Frontale in legno di colore Rovere, castello in vetro alto 40 cm con piano intermedio.

E Retrobanco in legno da 400, linea "Bistrot Basic-Easy Kit 300", composto da:

N.4 mobile base neutro "Easy, con ante battenti colore Rovere, da 100 X 66.8 X 95 H, in legno nobilitato con ripiano regolabile, top di serie in laminato finitura Ardesia, piedini metallici regolabili in altezza; N.4 schienale in legno nobilitato "Basic" colore grafite da 100 X 1,8 X 112 H; N.4 piani in legno nobilitato completi di mensole, da 100 X 33 X 3,5 H linea Bistrot-Easy di colore Rovere; N.2 piani inclinati "Micaceo" in metallo, da 100 X 41 X 14,2 H, con mensole; N. 2 cesti pane medio in ferro nero, da 100 X 38 X 36 H, con vetro frontale. Cesti in vimini esclusi.

### ACCESSORI NON COMPRESI:

CESTO pane in Vimini con telino da 44,5 x 37,5 x 10 H : € 26,00 + i.v.a.

Dimensioni. Totali Banco: 400 x 82 x 135 H

Dimensioni Retrobanco: 400 x 66,8x 207 H

**€ 5.933,00** ★





## PANETTERIA COMPLETA NEUTRA DA 400 "BISTROT EASY KIT 600" ROVERE

Panetteria completa neutra da 400 in legno, linea "Bistrot Easy Kit 600", con Banco e Retrobanco: Banco Neutro, linea Bistrot-Easy KIT 403, da 400 ideale per panetteria, pizzeria, composto da:

- N. 1 Banco Neutro da 150 x 82 x 135 H con castello in vetro da 100 x 31,5 x 40 H, linea "Easy", composto da struttura in legno nobilitato colore Grafite, con piani interni regolabili in altezza e zoccolo posteriore ispezionabile. Montato su piedini metallici regolabili in altezza, Top colore Ardesia e Frontale in legno di colore Rovere, castello in vetro alto 40 cm con piano intermedio. - N. 1 Banco Neutro da 150 x 82 x 135 H con castello in vetro da 150 x 31,5 x 40 H, linea "Easy", composto da struttura in legno nobilitato colore Grafite, con piani interni regolabili in altezza e zoccolo posteriore ispezionabile. Montato su piedini metallici regolabili in altezza, Top colore Ardesia e Frontale in legno di colore Rovere, castello in vetro alto 40 cm con piano intermedio.

- N. 1 Banco Neutro da 100 x 82 x 135 H con castello in vetro da 100 x 31,5 x 40 H, linea "Easy", composto da struttura in legno nobilitato colore Grafite, con piani interni regolabili in altezza e zoccolo posteriore ispezionabile. Montato su piedini metallici regolabili in altezza, Top colore Ardesia e Frontale in legno di colore Rovere, castello in vetro alto 40 cm con piano intermedio.

Retrobanco in legno da 400, linea "Bistrot Basic-Easy Kit 300", composto da:

N.2 elementi in legno da 100, linea "Bistrot Basic-Easy", completo di n.2 mobile base neutro "Easy, con ante battenti colore Rovere, da 100 X 66.8 X 95 H, in legno nobilitato con ripiano regolabile, top di serie in laminato finitura Ardesia, piedini metallici regolabili in altezza; n.2 schienale in legno nobilitato "Basic" colore grafite da 100 X 1,8 X 112 H; n. 4 piani in legno nobilitato completi di mensole, da 100 X 33 X 3,5 H linea Bistrot-Easy di colore Rovere. N.2 elementi in legno da 100, linea "Bistrot Basic-Easy", completo di n.2 mobili base neutro "Easy, con ante battenti colore Rovere, da 100 X 66.8 X 95 H, in legno nobilitato con ripiano regolabile, top di serie in laminato finitura Ardesia, piedini metallici regolabili in altezza; n.2 schienali in legno nobilitato "Basic" colore grafite da 100 X 1,8 X 112 H; n.2 piani inclinati "Micaceo" in metallo, da 100 X 41 X 14,2 H, con mensole, n. 2 cesti pane medio in ferro nero, da 100 X 38 X 36 H, con vetro frontale. Cesti in vimini escluse.

**ACCESSORI NON COMPRESI:** CESTO pane in Vimini con telino da 44,5 x 37,5 x 10 H : € 26,00 + i.v.a.

Dimensioni. Totali Banco: 400 x 82 x 135 H

Dimensioni Retrobanco: 400 x 66,8x 207 H

**€ 6.362,00** ★



#### PANETTERIA COMPLETA NEUTRA DA 357 X 200 "BISTROT EASY KIT 602" ROVERE

- N. 1 Banco Neutro da 200 x 82 x 135 H con castello in vetro da 200 x 31,5 x 40 H, linea "Easy", composto da struttura in legno nobilitato colore Grafite, con piani interni regolabili in altezza e zoccolo posteriore ispezionabile. Montato su piedini metallici regolabili in altezza, Top colore Ardesia e Frontale in legno di colore Rovere, castello in vetro alto 40 cm con piano intermedio.

- N. 1 Banco Neutro da 200 x 82 x 135 H con castello in vetro da 150 x 31,5 x 40 H, linea "Easy", composto da struttura in legno nobilitato colore Grafite, con piani interni regolabili in altezza e zoccolo posteriore ispezionabile. Montato su piedini metallici regolabili in altezza, Top colore Ardesia e Frontale in legno di colore Rovere, castello in vetro alto 40 cm con piano intermedio.

- N. 1 Banco Cassa Neutro da 75 x 82 x 95 H, linea Easy, ideale per panetteria, pizzeria, pasticceria, gastronomia composto da struttura in legno nobilitato colore Grafite, piano interno regolabile in altezza e zoccolo posteriore ispezionabile. Montato su piedini metallici regolabili in altezza. Top colore Ardesia e Frontale in legno "Easy" di colore Rovere.

Retrobanco in legno da 400, linea "Bistrot Basic-Easy Kit 300", composto da: N.2 elementi in legno da 100, linea "Bistrot Basic-Easy", completo di n.2 mobile base neutro "Easy, con ante battenti colore Rovere, da 100 X 66.8 X 95 H, in legno nobilitato con ripiano regolabile, top di serie in laminato finitura Ardesia, piedini metallici regolabili in altezza; n.2 schienale in legno nobilitato "Basic" colore grafite da 100 X 1,8 X 112 H; n. 4 piani in legno nobilitato completi di mensole, da 100 X 33 X 3,5 H linea Bistrot-Easy di colore Rovere. N.2 elementi in legno da 100, linea "Bistrot Basic-Easy", completo di n.2 mobili base neutro "Easy, con ante battenti colore Rovere, da 100 X 66.8 X 95 H, in legno nobilitato con ripiano regolabile, top di serie in laminato finitura Ardesia, piedini metallici regolabili in altezza; n.2 schienali in legno nobilitato "Basic" colore grafite da 100 X 1,8 X 112 H; n.2 piani inclinati "Micaceo" in metallo, da 100 X 41 X 14,2 H, con mensole, n. 2 cesti pane medio in ferro nero, da 100 X 38 X 36 H, con vetro frontale. Cesti in vimini esclusi.

ACCESSORI NON COMPRESI: CESTO pane in Vimini con telino da 44,5 x 37,5 x 10 H : € 26,00 + i.v.a.

Dimensioni. Totali Banco: 357 x 200 x 82 x 135 H

Dimensioni Retrobanco: 400 x 66,8x 207 H

**€ 6.571,00** ★





# VOLANTINO OFFERTE ARREDAMENTI FREDDI

COMPLETI DI BANCO E RETROBANCO





## ARREDAMENTO PASTICCERIA & PANETTERIA COMPLETO DA 300 "BISTROT EASY KIT 106" SBIANCATO

Arredamento completo con Banco e Retrobanco composto da:

- N. 1 Banco Neutro da 150 x 82 x 135 H con castello in vetro da 150 x 31,5 x 40 H, linea "Easy", composto da struttura in legno nobilitato colore Grafite, con piani interni regolabili in altezza e zoccolo posteriore ispezionabile. Montato su piedini metallici regolabili in altezza, Top colore Ardesia e Frontale in legno di colore Sbiancato, castello in vetro alto 40 cm con piano intermedio.

- N. 1 Vetrina Refrigerata Statica con castello in vetro alto da 150 x 82 x 135 H, linea "Easy" composta da struttura portante in tubolare d'acciaio verniciato a polveri e piedi regolabili. Illuminazione al led, N° 2 piani interni in vetro, piano espositivo e piano di lavoro in acciaio inox AISI 304 finitura Scotch Brite, motore incorporato, Temperatura +4°C +8°C, vaschetta evapora condensa incorporata, Frontale in legno di colore Sbiancato, scorrevoli posteriori in plexiglass.

E Retrobanco in legno da 300, linea "Bistrot Basic-Easy Kit 63", composto da:

- N.2 elementi in legno da 100, linea "Bistrot Basic-Easy", completi di n.2 mobile base neutri "Easy, con ante battenti colore Sbiancato, da 100 X 41,5 X 95 H, in legno nobilitato con ripiano regolabile, top di serie in laminato finitura Ardesia, piedini metallici regolabili in altezza; n.2 schienale in legno nobilitato "Basic" colore grafite da 100 X 1,8 X 112 H; n. 4 piani in legno nobilitato completi di mensole, da 100 X 33 X 3,5 H linea Bistrot-Easy di colore Sbiancato.

- N.1 elemento in legno da 100, linea "Bistrot Basic-Easy", completo di n.1 mobile base neutro "Easy, con ante battenti colore Sbiancato, da 100 X 41,5 X 95 H, in legno nobilitato con ripiano regolabile, top di serie in laminato finitura Ardesia, piedini metallici regolabili in altezza; n.1 schienale in legno nobilitato "Basic" colore grafite da 100 X 1,8 X 112 H; n.2 piani inclinati "Micaceo" in metallo, da 100 X 41 X 14,2 H, con mensole.

Mobili base neutri forniti smontati. Cesti in vimini esclusi.

### ACCESSORI NON COMPRESI:

CESTO pane in Vimini con telino da 44,5 x 37,5 x 10 H : € 26,00 + i.v.a.

Dimensioni. Totali Banco: 300 x 82 x 135 H

Dimensioni Retrobanco: 300 x 41.5 x 207 H

€ 6.712,00 ★





## ARREDAMENTO PASTICCERIA & PANETTERIA COMPLETO DA 350 "BISTROT EASY KIT 110" SBIANCATO

Arredamento completo con Banco e Retrobanco composto da:

- N. 1 Banco Neutro da 200 x 82 x 135 H con castello in vetro da 200 x 31,5 x 40 H, linea "Easy", composto da struttura in legno nobilitato colore Grafite, con piani interni regolabili in altezza e zoccolo posteriore ispezionabile. Montato su piedini metallici regolabili in altezza, Top colore Ardesia e Frontale in legno di colore Sbiancato, castello in vetro alto 40 cm con piano intermedio.
  - N. 1 Vetrina Refrigerata Statica con castello in vetro alto da 150 x 82 x 135 H, linea "Easy" composta da struttura portante in tubolare d'acciaio verniciato a polveri e piedi regolabili. Illuminazione al led, N° 2 piani interni in vetro, piano espositivo e piano di lavoro in acciaio inox AISI 304 finitura Scotch Brite, motore incorporato, Temperatura +4°C +8°C, vaschetta evapora condensa incorporata, Frontale in legno di colore Sbiancato, scorrevoli posteriori in plexiglass.
- E Retrobanco in legno da 300, linea "Bistrot Basic-Easy Kit 65", composto da:
- N.2 elementi in legno da 100, linea "Bistrot Basic-Easy", completi di n.2 mobile base neutri "Easy, con ante battenti colore Sbiancato, da 100 X 41,5 X 95 H, in legno nobilitato con ripiano regolabile, top di serie in laminato finitura Ardesia, piedini metallici regolabili in altezza; n.2 schienale in legno nobilitato "Basic" colore grafite da 100 X 1,8 X 112 H; n.4 piani inclinati "Micaceo" in metallo, da 100 X 41 X 14,2 H, con mensole.
  - N.1 elemento in legno da 100, linea "Bistrot Basic-Easy", completo di n.1 mobile base neutro "Easy, con ante battenti colore Sbiancato, da 100 X 41,5 X 95 H, in legno nobilitato con ripiano regolabile, top di serie in laminato finitura Ardesia, piedini metallici regolabili in altezza; n.1 schienale in legno nobilitato "Basic" colore grafite da 100 X 1,8 X 112 H; n. 2 piani in legno nobilitato completi di mensole, da 100 X 33 X 3,5 H linea Bistrot-Easy di colore Sbiancato.
- Mobili base neutri forniti smontati. Cesti in vimini esclusi.

### ACCESSORI NON COMPRESI:

CESTO pane in Vimini con telino da 44,5 x 37,5 x 10 H : € 26,00 + i.v.a.

Dimensioni. Totali Banco: 350 x 82 x 135 H

Dimensioni Retrobanco: 300 x 41.5 x 207 H

€ 7.102,00 ★



## ARREDAMENTO PASTICCERIA & PANETTERIA COMPLETO DA 400 "BISTROT EASY KIT 647" SBIANCATO

Arredamento completo con Banco e Retrobanco composto da:

N.1 Banco Neutro da 150 x 82 x 95/135 H con castello vetri da 150 x 31,5 x 40 H linea Easy Sbiancato, composto da struttura in legno nobilitato colore Grafite, con piano interno regolabile in altezza zoccolo posteriore ispezionabile in legno e zoccolo anteriore in ferro verniciato Micaceo. Montato su piedini metallici regolabili in altezza dall'interno mediante chiave a brugola, Top di Serie in laminato colore Ardesia Frontale in legno di colore linea Easy Sbiancato, castello in vetro alto 40 cm con piano intermedio.

N.1 Banco Neutro da 150 x 82 x 95/135 H con castello vetri da 100 x 31,5 x 40 H linea Cathedral Sbiancato, composto da struttura in legno nobilitato colore Grafite, con piano interno regolabile in altezza zoccolo posteriore ispezionabile in legno e zoccolo anteriore in ferro verniciato Micaceo. Montato su piedini metallici regolabili in altezza dall'interno mediante chiave a brugola, Top di Serie in laminato colore Ardesia Frontale in legno di colore linea Cathedral Sbiancato, castello in vetro alto 40 cm con piano intermedio.

- N. 1 Vetrina Refrigerata Statica con castello in vetro alto da 100 x 82 x 135 H, linea Easy" composta da struttura portante in tubolare d'acciaio verniciato a polveri e piedi regolabili. Illuminazione al led, N° 2 piani interni in vetro, piano espositivo e piano di lavoro in acciaio inox AISI 304 finitura Scotch Brite, motore incorporato, Temperatura +4°C +8°C, vaschetta evapora condensa incorporata, Frontale in legno di colore Sbiancato, scorrevoli posteriori in plexiglass

E Retrobanco in legno da 300 composto da:

N.2 elementi in legno da 100, linea "Bistrot Basic-Easy", completo di n.2 mobile base neutro "Easy, con ante battenti colore Sbiancato, da 100 X 66,8 X 95 H, in legno nobilitato con ripiano regolabile, top di serie in laminato finitura Ardesia, piedini metallici regolabili in altezza; n.2 schienale in legno nobilitato "Basic" colore grafite da 100 X 1,8 X 112 H; n. 4 piani in legno nobilitato completi di mensole, da 100 X 33 X 3,5 H linea Bistrot-Easy di colore Sbiancato.

N.2 elementi in legno da 100, linea "Bistrot Basic-Easy", completo di n.2 mobili base neutro "Easy, con ante battenti colore Sbiancato, da 100 X 66,8 X 95 H, in legno nobilitato con ripiano regolabile, top di serie in laminato finitura Ardesia, piedini metallici regolabili in altezza; n.2 schienali in legno nobilitato "Basic" colore grafite da 100 X 1,8 X 112 H; n.4 piani inclinati "Micaceo" in metallo, da 100 X 41 X 14,2 H, con mensole.

Cesti in vimini esclusi. Con Cornice superiore in legno colore Sbiancato. Mobili base neutri forniti smontati. Cesti in vimini esclusi.

### ACCESSORI NON COMPRESI:

CESTO pane in Vimini con telino da 44,5 x 37,5 x 10 H : € 26,00 + i.v.a.

Dimensioni. Totali Banco: 400 x 82 x 135 H

Dimensioni Retrobanco: 400 x 66,8 x 207 H

**€ 8.635,00** ★





## ARREDAMENTO PASTICCERIA & PANETTERIA COMPLETO DA 425 "BISTROT EASY KIT 601" ROVERE

Arredamento completo di Banco e Retrobanco, composto da:

- N. 1 Banco Neutro da 200 x 82 x 135 H con castello in vetro da 200 x 31,5 x 40 H, linea "Easy", composto da struttura in legno nobilitato colore Grafite, con piani interni regolabili in altezza e zoccolo posteriore ispezionabile. Montato su piedini metallici regolabili in altezza, Top colore Ardesia e Frontale in legno di colore Rovere, castello in vetro alto 40 cm con piano intermedio.
- N. 1 Banco Cassa Neutro da 75 x 82 x 95 H, linea "Easy", ideale per panetteria, pizzeria, pasticceria, gastronomia composto da struttura in legno nobilitato colore Grafite, piano interno regolabile in altezza e zoccolo posteriore ispezionabile. Montato su piedini metallici regolabili in altezza. Top colore Ardesia e Frontale in legno "Easy" di colore Rovere.
- N. 1 Vetrina Refrigerata Statica con castello in vetro alto da 150 x 82 x 135 H, linea "Easy" composta da struttura portante in tubolare d'acciaio verniciato a polveri e piedi regolabili. Illuminazione al led, N° 2 piani interni in vetro, piano espositivo e piano di lavoro in acciaio inox AISI 304 finitura Scotch Brite, motore incorporato, Temperatura +4°C +8°C, vaschetta evapora condensa incorporata, Frontale in legno di colore Rovere, scorrevoli posteriori in plexiglass. N°1 Fianco terminale per vetrina in ferro colore Micaceo

E Retrobanco in legno da 400, linea "Bistrot Basic-Easy Kit 300", composto da:

- N.4 mobile base neutro "Easy, con ante battenti colore Rovere, da 100 X 65,8 X 95 H, in legno nobilitato con ripiano regolabile, top di serie in laminato finitura Ardesia, piedini metallici regolabili in altezza; N.4 schienale in legno nobilitato "Basic" colore grafite da 100 X 1,8 X 112 H; N.4 piani in legno nobilitato completi di mensole, da 100 X 33 X 3,5 H linea Bistrot-Easy di colore Rovere; N.2 piani inclinati "Micaceo" in metallo, da 100 X 41 X 14,2 H, con mensole; N. 2 cesti pane medio in ferro nero, da 100 X 38 X 36 H, con vetro frontale. Cesti in vimini esclusi.

### ACCESSORI NON COMPRESI:

CESTO pane in Vimini con telino da 44,5 x 37,5 x 10 H : € 26,00 + i.v.a.

Dimensioni. Totali Banco: 425 x 82 x 135 H

Dimensioni Retrobanco: 400 x 66,8 x 207 H

€ 8.879,00 ★



## ARREDAMENTO PASTICCERIA & PANETTERIA COMPLETO DA 400 "BISTROT CATTEDRAL KIT 619 A" SBIANCATO

### BANCO DA 400 "Bistrot Cathedral Kit 509" Sbiancato - NEUTRO E FREDDO

N.1 Banco Neutro da 150 x 82 x 95/135 H con castello vetri da 150 x 31,5 x 40 H linea Cathedral Sbiancato, composto da struttura in legno nobilitato colore Grafite, con piano interno regolabile in altezza zoccolo posteriore ispezionabile in legno e zoccolo anteriore in ferro verniciato Micaceo. Montato su piedini metallici regolabili in altezza dall'interno mediante chiave a brugola, Top di Serie in laminato colore Ardesia Frontale in legno di colore linea Cathedral Sbiancato, castello in vetro alto 40 cm con piano intermedio.

N.1 Banco Neutro da 150 x 82 x 95/135 H con castello vetri da 100 x 31,5 x 40 H linea Cathedral Sbiancato, composto da struttura in legno nobilitato colore Grafite, con piano interno regolabile in altezza zoccolo posteriore ispezionabile in legno e zoccolo anteriore in ferro verniciato Micaceo. Montato su piedini metallici regolabili in altezza dall'interno mediante chiave a brugola, Top di Serie in laminato colore Ardesia Frontale in legno di colore linea Cathedral Sbiancato, castello in vetro alto 40 cm con piano intermedio.

- N. 1 Vetrina Refrigerata Statica con castello in vetro alto da 100 x 82 x 135 H, linea Easy" composta da struttura portante in tubolare d'acciaio verniciato a polveri e piedi regolabili.

Illuminazione al led, N° 2 piani interni in vetro, piano espositivo e piano di lavoro in acciaio inox AISI 304 finitura Scotch Brite, motore incorporato, Temperatura +4°C +8°C, vaschetta evapora condensa incorporata, Frontale in legno di colore Sbiancato, scorrevoli posteriori in plexiglass

DIMENSIONI TOTALI BANCO: 400 X 82 X 95/135 H

E Retrobanco in legno da 300 composto da:

N.2 elementi in legno da 100, linea "Bistrot Basic-Easy", completo di n.2 mobile base neutro "Easy, con ante battenti colore Sbiancato, da 100 X 66,8 X 95 H, in legno nobilitato con ripiano regolabile, top di serie in laminato finitura Ardesia, piedini metallici regolabili in altezza; n.2 schienale in legno nobilitato "Basic" colore grafite da 100 X 1,8 X 112 H; n. 4 piani in legno nobilitato completi di mensole, da 100 X 33 X 3,5 H linea Bistrot-Easy di colore Sbiancato.

N.2 elementi in legno da 100, linea "Bistrot Basic-Easy", completo di n.2 mobili base neutro "Easy, con ante battenti colore Sbiancato, da 100 X 66,8 X 95 H, in legno nobilitato con ripiano regolabile, top di serie in laminato finitura Ardesia, piedini metallici regolabili in altezza; n.2 schienali in legno nobilitato "Basic" colore grafite da 100 X 1,8 X 112 H; n.4 piani inclinati "Micaceo" in metallo, da 100 X 41 X 14,2 H, con mensole.

Cesti in vimini esclusi. Con Cornice superiore in legno colore Sbiancato. Mobili base neutri forniti smontati. Cesti in vimini esclusi.

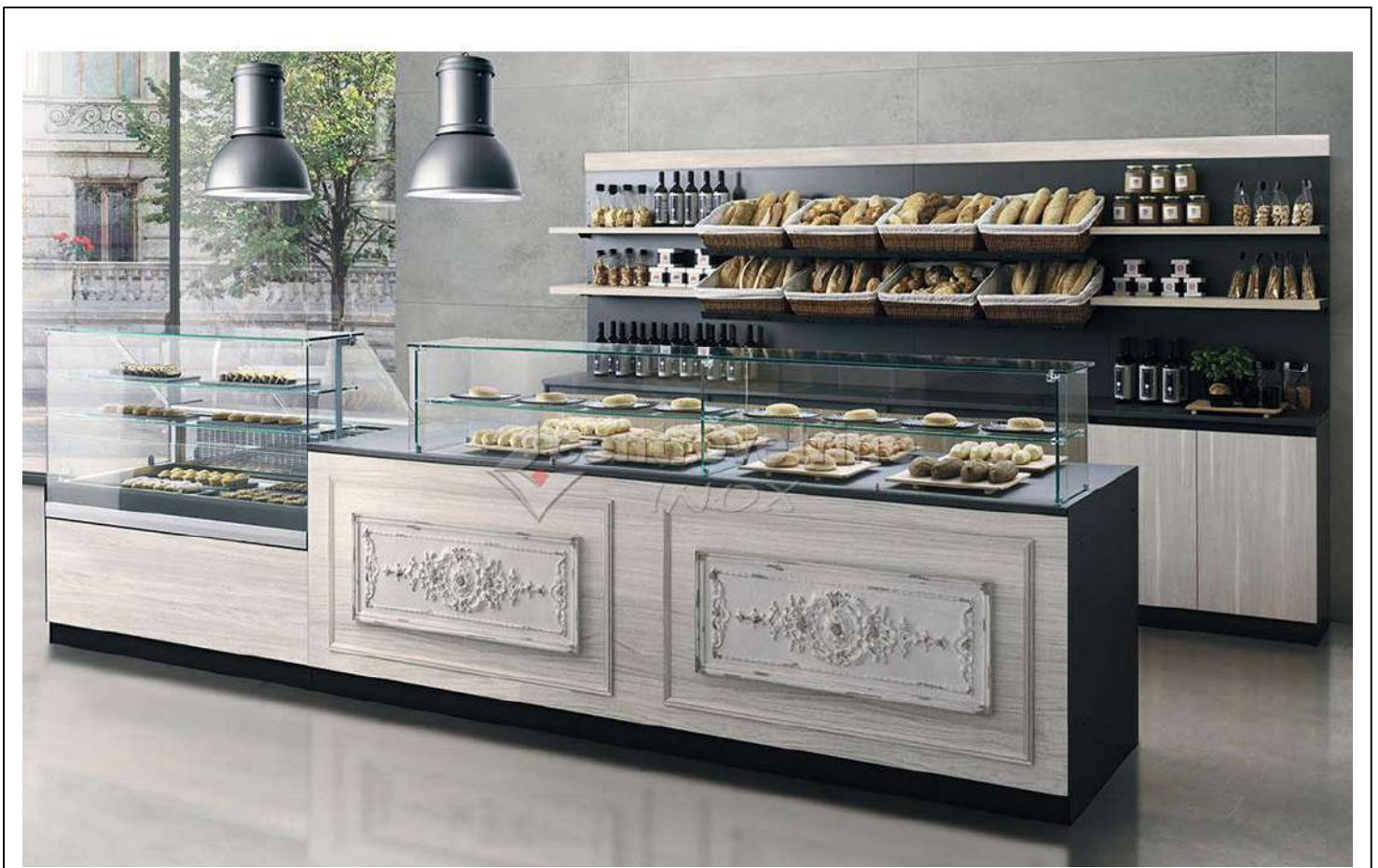
### ACCESSORI NON COMPRESI:

CESTO pane in Vimini con telino da 44,5 x 37,5 x 10 H : € 26,00 + i.v.a.

Dimensioni. Totali Banco: 400 x 82 x 135 H

Dimensioni Retrobanco: 400 x 66,8 x 207 H

€ 9.545,00 ★★ ★





## ARREDAMENTO PASTICCERIA & PANETTERIA COMPLETO DA 432

### "BISTROT EASY KIT 183" SBIANCATO

Panetteria completa refrigerata da 432 in legno, linea "Bistrot Basic-Easy Kit 182", con Banco e Retrobanco composta da:

Banco, linea Bistrot-Easy KIT 181, da 432 ideale per panetteria, pizzeria, pasticceria, gastronomia, bar, composto da:

-N° 1 Banco Neutro, linea Easy, da 150, con teca in vetro da 100 x 34 x 25 H, linea "Easy", composto da struttura in legno nobilitato colore Grafite, con piani interni regolabili in altezza e zoccolo posteriore ispezionabile. Montato su piedini metallici regolabili in altezza, Top colore Ardesia e Frontale in legno di colore Sbiancato, teca in vetro termosaldata. DIMENSIONI: 150 X 82 X 95/120 H

-N° 1 Banco Neutro, linea Easy, da 150, con teca in vetro da 150 x 34 x 25 H, linea "Easy", composto da struttura in legno nobilitato colore Grafite, con piani interni regolabili in altezza e zoccolo posteriore ispezionabile. Montato su piedini metallici regolabili in altezza, Top colore Ardesia e Frontale in legno di colore Sbiancato, teca in vetro termosaldata. DIMENSIONI: 150 X 82 X 95/120 H

- N° 1 Banco Refrigerato Ventilato "Drop in" con teca in vetro, da 132 Linea Bistrot - Easy, composta da struttura in ferro, con piano interno, piano espositivo in acciaio inox AISI 304 finitura Scotch Brite, vasca alta cm 5, con motore incorporato,(banco che necessita di scarico o contenitore per condensa).Temperatura +4°C +8°C, Frontale in legno di colore Sbiancato. Escluso illuminazione e scorrevoli. N° 1 fianco terminale, teca in vetro termosaldata. Dimensioni: 132 x 82 x 120 H

Retrobanco in legno da 300, linea "Bistrot Basic-Easy Kit 69", composto da:

- N.1 elemento in legno da 100, linea "Bistrot Basic-Easy", completo di n.1 mobile base neutro "Easy, con ante battenti colore Sbiancato, da 100 X 41,5 X 95 H, in legno nobilitato con ripiano regolabile, top di serie in laminato finitura Ardesia, piedini metallici regolabili in altezza; n.1 schienale in legno nobilitato "Basic" colore grafite da 100 X 1,8 X 112 H; n. 2 piani in legno nobilitato completi di mensole, da 100 X 33 X 3,5 H linea Bistrot-Easy di colore Sbiancato.

- N.1 elemento in legno da 100, linea "Bistrot Basic-Easy", completo di n.1 mobile base neutro "Easy, con ante battenti colore Sbiancato, da 100 X 41,5 X 95 H, in legno nobilitato con ripiano regolabile, top di serie in laminato finitura Ardesia, piedini metallici regolabili in altezza; n.1 schienale in legno nobilitato "Basic" colore grafite da 100 X 1,8 X 112 H; n.2 piani inclinati "Micaceo" in metallo, da 100 X 41 X 14,2 H, con mensole.

- N.1 elemento pane in legno da 100, linea "Bistrot Basic", completo di schienale in legno nobilitato "Basic" colore grafite da 100 X 1,8 X 207 H; n. 1 cesto pane maxi "Micaceo" in ferro, da 100 X 38 X 53 H, con vetro frontale; n. 1 cesto pane medio "Micaceo" in ferro, da 100 X 38 X 36 H, con vetro frontale e n. 1 piano inclinato "Micaceo" in ferro da 100 X 41 X 14,2 H, con mensole. Mobili base neutri forniti smontati. Cesti in vimini esclusi.

E Scaffale modello Bistrot linea "basic" completo di N° 6 piani in legno da 125 X 40 X 3,5H montanti su struttura in ferro colore micaceo. Colore piani in legno SBIANCATO.

DIMENSIONI SCAFFALE: 125 x 40 x 200 h

#### ACCESSORI NON COMPRESI:

CESTO pane in Vimini con telino da 44,5 x 37,5 x 10 H : € 26,00 + i.v.a.

Dimensioni. Totali Banco: 432 x 82 x 120 H

Dimensioni Retrobanco: 425 x 66,8 x 207 H

€ 9.017,00 ★



## ARREDAMENTO PASTICCERIA & PANETTERIA COMPLETO DA 432 "BISTROT BASIC - EASY KIT 622" GRAFITE - ROVERE

Arredamento completo di Banco e Retrobanco, composto da:

- n° 1 banco refrigerato ventilato drop-in da 132 x 82 x 120 H composto da struttura portante in tubolare d'acciaio verniciato a polveri e piedi regolabili. Temperatura +4°C +8°C.

- n° 1 banco pizza neutro da 150 x 82 x 120 H con teca in vetro da 150 x 31,5 x 25 H, composto da struttura in legno nobilitato colore Grafite, con piani interni regolabili in altezza e zoccolo posteriore ispezionabile. Montato su piedini metallici regolabili in altezza.

- n° 1 banco pizza neutro da 150 x 82 x 120 H con teca in vetro da 100 x 31,5 x 25 H, composto da struttura in legno nobilitato colore Grafite, con piani interni regolabili in altezza e zoccolo posteriore ispezionabile. Montato su piedini metallici regolabili in altezza.

Colori: Pannello frontale Rovere, Grafite e Top Ardesia.

Dimensioni Banco: 432 x 82 x 120 H

E Retrobanco completo di n° 3 mobili base da 100 x 41,5 x 95 H colore rovere, n° 3 schienali completi di n° 4 piani in legno, n° 2 piani inclinati portacesti, n° 1 scaffale a 6 ripiani diritti da 125 x 40 x 200 H con piani colore rovere.

Escluso portale (cornice in legno) e ceste in vimini. Mobili base neutri forniti smontati.

Dimensioni Retrobanco: 425 X 41,5 X 207 H

### ACCESSORI NON COMPRESI:

CESTO pane in Vimini con telino da 44,5 x 37,5 x 10 H : € 26,00 + i.v.a.

Dimensioni. Totali Banco: 432 x 82 x 120 H

Dimensioni Retrobanco: 425 x 41.5 x 207 H

**€ 8.545,00** ★





## ARREDAMENTO PASTICCERIA & PANETTERIA COMPLETO DA 450 "BISTROT EASY KIT 150" SBIANCATO

Panetteria completa refrigerata da 450, linea "Bistrot Basic-Easy Kit 150", con Banco da 450 e Retrobanco da 450 composta da:

Banco, linea Bistrot-Easy KIT 143 da 450 ideale per panetteria, pizzeria, pasticceria, gastronomia, composto da:

- N. 1 Banco Pizza Neutro da 200 x 82 x 135 H con castello in vetro da 200 x 31,5 x 40 H, linea "Easy", composto da struttura in legno nobilitato colore Grafite, con piani interni regolabili in altezza e zoccolo posteriore ispezionabile. Montato su piedini metallici regolabili in altezza, Top colore Ardesia e Frontale in legno di colore Sbiancato, castello in vetro alto 40 cm con piano intermedio.

- N. 1 Banco Cassa Neutro da 150 x 82 x 95 H, linea "Easy", ideale per panetteria, pizzeria, pasticceria, gastronomia composto da struttura in legno nobilitato colore Grafite, piano interno regolabile in altezza e zoccolo posteriore ispezionabile. Montato su piedini metallici regolabili in altezza. Top colore Ardesia e Frontale in legno "Easy" di colore Sbiancato.

- N. 1 Vetrina Refrigerata Statica con castello in vetro alto da 100 x 82 x 135 H, linea "Easy" composta da struttura portante in tubolare d'acciaio verniciato a polveri e piedi regolabili. Illuminazione al led, N° 2 piani interni in vetro, piano espositivo e piano di lavoro in acciaio inox AISI 304 finitura Scotch Brite, motore incorporato, Temperatura +4°C +8°C, vaschetta evapora condensa incorporata, Frontale in legno di colore Sbiancato, scorrevoli posteriori in plexiglass. DIMENSIONI TOTALI: 450 X 82 X 95/135 H

Retrobanco in legno da 300, linea "Bistrot Basic-Easy Kit 69", composto da:

- N.1 elemento in legno da 100, linea "Bistrot Basic-Easy", completo di n.1 mobile base neutro "Easy, con ante battenti colore Sbiancato, da 100 X 41,5 X 95 H, in legno nobilitato con ripiano regolabile, top di serie in laminato finitura Ardesia, piedini metallici regolabili in altezza; n.1 schienale in legno nobilitato "Basic" colore grafite da 100 X 1,8 X 112 H; n. 2 piani in legno nobilitato completi di mensole, da 100 X 33 X 3,5 H linea Bistrot-Easy di colore Sbiancato.

- N.1 elemento in legno da 100, linea "Bistrot Basic-Easy", completo di n.1 mobile base neutro "Easy, con ante battenti colore Sbiancato, da 100 X 41,5 X 95 H, in legno nobilitato con ripiano regolabile, top di serie in laminato finitura Ardesia, piedini metallici regolabili in altezza; n.1 schienale in legno nobilitato "Basic" colore grafite da 100 X 1,8 X 112 H; n.2 piani inclinati "Micaceo" in metallo, da 100 X 41 X 14,2 H, con mensole.

- N.1 elemento pane in legno da 100, linea "Bistrot Basic", completo di schienale in legno nobilitato "Basic" colore grafite da 100 X 1,8 X 207 H; n. 1 cesto pane maxi "Micaceo" in ferro, da 100 X 38 X 53 H, con vetro frontale; n. 1 cesto pane medio "Micaceo" in ferro, da 100 X 38 X 36 H, con vetro frontale e n. 1 piano inclinato "Micaceo" in ferro da 100 X 41 X 14,2 H, con mensole. Mobili base neutri forniti smontati. Cesti in vimini esclusi. DIMENSIONI TOTALE RETROBANCO 300 X 41,5 X 207 H

E Scaffale modello Bistrot linea "basic" completo di N° 6 piani in legno da 125 X 40 X 3,5H montanti su struttura in ferro colore micaceo. Colore piani in legno SBIANCATO.

DIMENSIONI SCAFFALE: 125 x 40 x 200 h

### ACCESSORI NON COMPRESI:

CESTO pane in Vimini con telino da 44,5 x 37,5 x 10 H : € 26,00 + i.v.a.

Dimensioni. Totali Banco: 450 x 82 x 120 H

Dimensioni Retrobanco: 425 x 41.5 x 207 H

**€ 8.108,00** ★



## ARREDAMENTO PASTICCERIA & PANETTERIA COMPLETO DA 450 "BISTROT EASY KIT 151" SBIANCATO

Panetteria completa refrigerata da 450, linea "Bistrot Basic-Easy Kit 151", con Banco da 450 e Retrobanco da 400 composta da:

Banco, linea Bistrot-Easy KIT 143 da 450 ideale per panetteria, pizzeria, pasticceria, gastronomia, composto da:

- N. 1 Banco Pizza Neutro da 200 x 82 x 135 H con castello in vetro da 200 x 31,5 x 40 H, linea "Easy", composto da struttura in legno nobilitato colore Grafite, con piani interni regolabili in altezza e zoccolo posteriore ispezionabile. Montato su piedini metallici regolabili in altezza, Top colore Ardesia e Frontale in legno di colore Sbiancato, castello in vetro alto 40 cm con piano intermedio.

- N. 1 Banco Cassa Neutro da 150 x 82 x 95 H, linea "Easy", ideale per panetteria, pizzeria, pasticceria, gastronomia composto da struttura in legno nobilitato colore Grafite, piano interno regolabile in altezza e zoccolo posteriore ispezionabile. Montato su piedini metallici regolabili in altezza. Top colore Ardesia e Frontale in legno "Easy" di colore Sbiancato.

- N. 1 Vetrina Refrigerata Statica con castello in vetro alto da 100 x 82 x 135 H, linea "Easy" composta da struttura portante in tubolare d'acciaio verniciato a polveri e piedi regolabili. Illuminazione al led, N° 2 piani interni in vetro, piano espositivo e piano di lavoro in acciaio inox AISI 304 finitura Scotch Brite, motore incorporato, Temperatura +4°C +8°C, vaschetta evapora condensa incorporata, Frontale in legno di colore Sbiancato, scorrevoli posteriori in plexiglass.

DIMENSIONI TOTALI: 450 X 82 X 95/135 H

-Retrobanco in legno da 400, linea "Bistrot Basic-Easy Kit 73", composto da:

- N.2 elementi in legno da 100, linea "Bistrot Basic-Easy", completi di n.2 mobili base neutri "Easy, con ante battenti colore Sbiancato, da 100 X 41,5 X 95 H, in legno nobilitato con ripiano regolabile, top di serie in laminato finitura Ardesia, piedini metallici regolabili in altezza; n.2 schienali in legno nobilitato "Basic" colore grafite da 100 X 1,8 X 112 H; n. 4 piani in legno nobilitato "Easy" colore sbiancato, da 100 X 33 X 3,5 H, con mensole.

- N.1 elemento in legno da 100, linea "Bistrot Basic-Easy", completo di n.1 mobile base neutro "Easy, con ante battenti colore Sbiancato, da 100 X 41,5 X 95 H, in legno nobilitato con ripiano regolabile, top di serie in laminato finitura Ardesia, piedini metallici regolabili in altezza; n.1 schienale in legno nobilitato "Basic" colore grafite da 100 X 1,8 X 112 H; n.2 piani inclinati "Micaceo" in metallo, da 100 X 41 X 14,2 H, con mensole.

- N.1 elemento pane in legno da 100, linea "Bistrot Basic", completo di schienale in legno nobilitato "Basic" colore grafite da 100 X 1,8 X 207 H; n. 1 cesto pane maxi "Micaceo" in ferro, da 100 X 38 X 53 H, con vetro frontale; n. 1 cesto pane medio "Micaceo" in ferro, da 100 X 38 X 36 H, con vetro frontale e n. 1 piano inclinato "Micaceo" in ferro da 100 X 41 X 14,2 H, con mensole. Mobili base neutri forniti smontati.

Cesti in vimini esclusi. DIMENSIONI RETROBANCO: 400 X 41,5 X 207 H

### ACCESSORI NON COMPRESI:

CESTO pane in Vimini con telino da 44,5 x 37,5 x 10 H : € 26,00 + i.v.a.

Dimensioni. Totali Banco: 450 x 82 x 135 H

Dimensioni Retrobanco: 425 x 41.5 x 207 H

**€ 8.298,00** ★





## ARREDAMENTO PASTICCERIA & PANETTERIA COMPLETO DA 450 "BISTROT EASY KIT 648" ROVERE

Arredamento completo di Banco e Retrobanco, composto da:

- N. 1 Banco Neutro da 200 x 82 x 135 H con castello in vetro da 150 x 31,5 x 40 H, linea "Easy", composto da struttura in legno nobilitato colore Grafite, con piani interni regolabili in altezza e zoccolo posteriore ispezionabile. Montato su piedini metallici regolabili in altezza, Top colore Ardesia e Frontale in legno di colore Rovere, castello in vetro alto 40 cm con piano intermedio.
- N. 1 Banco Cassa Neutro da 100 x 82 x 95 H, linea "Easy", ideale per panetteria, pizzeria, pasticceria, gastronomia composto da struttura in legno nobilitato colore Grafite, piano interno regolabile in altezza e zoccolo posteriore ispezionabile. Montato su piedini metallici regolabili in altezza. Top colore Ardesia e Frontale in legno "Easy" di colore Rovere.
- N. 1 Vetrina Refrigerata Statica con castello in vetro alto da 150 x 82 x 135 H, linea "Easy" composta da struttura portante in tubolare d'acciaio verniciato a polveri e piedi regolabili. Illuminazione al led, N° 2 piani interni in vetro, piano espositivo e piano di lavoro in acciaio inox AISI 304 finitura Scotch Brite, motore incorporato, Temperatura +4°C +8°C, vaschetta evapora condensa incorporata, Frontale in legno di colore Rovere, scorrevoli posteriori in plexiglass. N°1 Fianco terminale per vetrina in ferro colore Micaceo

E Retrobanco in legno da 400, linea "Bistrot Basic-Easy Kit 300", composto da:

- N.4 mobile base neutro "Easy, con ante battenti colore Rovere, da 100 X 65.8 X 95 H, in legno nobilitato con ripiano regolabile, top di serie in laminato finitura Ardesia, piedini metallici regolabili in altezza; N.4 schienale in legno nobilitato "Basic" colore grafite da 100 X 1,8 X 112 H; N.4 piani in legno nobilitato completi di mensole, da 100 X 33 X 3,5 H linea Bistrot-Easy di colore Rovere; N.2 piani inclinati "Micaceo" in metallo, da 100 X 41 X 14,2 H, con mensole; N. 2 cesti pane medio in ferro nero, da 100 X 38 X 36 H, con vetro frontale. Cesti in vimini esclusi.

### ACCESSORI NON COMPRESI:

CESTO pane in Vimini con telino da 44,5 x 37,5 x 10 H : € 26,00 + i.v.a.

Dimensioni. Totali Banco: 450 x 82 x 135 H

Dimensioni Retrobanco: 400 x 66,8 x 207 H

**€ 8.807,00** ★



## ARREDAMENTO PASTICCERIA & PANETTERIA COMPLETO DA 450 "BISTROT RE GIORGIO KIT 627" BIANCO CON DOGHE ROVERE

BANCO DA 450 Bistrot Re Giorgio Kit 513 Bianco – Rovere NEUTRO - FREDDO – CASSA Top Rovere Macchiato

N.1 Banco Neutro da 150 x 82 x 95/120 H con N°1 teca in vetro da 150 x 34 x 25 H e N° 1 teca da 100 linea Re Giorgio, composto da struttura in legno nobilitato colore Grafite, con piano interno regolabile in altezza, zoccolo posteriore ispezionabile in legno e zoccolo anteriore in ferro verniciato Micaceo. Montato su piedini metallici regolabili in altezza dall'interno mediante chiave a brugola, Top di Serie in laminato colore Ardesia Frontale il legno colore Bianco e Re Giorgio, teca in vetro alta 25 cm con vetro temprato.

N. 1 Banco Neutro da 150 x 82 x 120 H con teca in vetro da 100 x 34 x 25 H linea Re Giorgio, composto da struttura in legno nobilitato colore Grafite, con piano interno regolabile in altezza, zoccolo posteriore ispezionabile in legno e zoccolo anteriore in ferro verniciato Micaceo. Montato su piedini metallici regolabili in altezza dall'interno mediante chiave a brugola, Top in laminato colore Rovere Macchiato, Frontale in legno colore Bianco e Re Giorgio teca in vetro alta 25 cm con vetro temprato.

N. 1 Banco Neutro da 150 x 82 x 95 H, linea Easy, composto da struttura in legno nobilitato colore Re Giorgio, con piano interno regolabile in altezza, zoccolo posteriore ispezionabile e zoccolo anteriore in ferro verniciato Micaceo. Montato su piedini metallici regolabili in altezza dall'interno mediante chiave a brugola, Top di Serie in laminato colore Ardesia Frontale il legno Re Giorgio. Dimensioni: 450 X 82 X 95/135 H

-Retrobanco in legno da 400, linea "Bistrot Basic-Easy Kit 73", composto da:

- N.2 elementi in legno da 100, linea "Bistrot Basic-Easy", completi di n.2 mobili base neutri "Easy, con ante battenti colore Sbiancato, da 100 X 41,5 X 95 H, in legno nobilitato con ripiano regolabile, top di serie in laminato finitura Ardesia, piedini metallici regolabili in altezza; n.2 schienali in legno nobilitato "Basic" colore grafite da 100 X 1,8 X 112 H; n. 4 piani in legno nobilitato "Easy" colore Rovere, da 100 X 33 X 3,5 H, con mensole.

- N.2 elemento in legno da 100, linea "Bistrot Basic-Easy", completo di n.2 mobile base neutro "Easy, con ante battenti colore Sbiancato, da 100 X 41,5 X 95 H, in legno nobilitato con ripiano regolabile, top di serie in laminato finitura Ardesia, piedini metallici regolabili in altezza; n.2 schienale in legno nobilitato "Basic" colore grafite da 100 X 1,8 X 112 H; n.4 piani inclinati "Micaceo" in metallo, da 100 X 41 X 14,2 H, con mensole.

- N.1 elemento pane in legno da 100, linea "Bistrot Basic", completo di schienale in legno nobilitato "Basic" colore grafite da 100 X 1,8 X 207 H; n. 1 cesto pane maxi "Micaceo" in ferro, da 100 X 38 X 53 H, con vetro frontale; n. 1 cesto pane medio "Micaceo" in ferro, da 100 X 38 X 36 H, con vetro frontale e n. 1 piano inclinato "Micaceo" in ferro da 100 X 41 X 14,2 H, con mensole. Mobili base neutri forniti smontati.

Cesti in vimini esclusi. Piano top Colore Rovere Macchiato e Decoro Superiore il legno Rovere

### ACCESSORI NON COMPRESI:

CESTO pane in Vimini con telino da 44,5 x 37,5 x 10 H : € 26,00 + i.v.a.

Dimensioni. Totali Banco: 450 x 82 x 135 H

Dimensioni Retrobanco: 400 x 41.5 x 207 H

€ 10.657,00 ★★





## ARREDAMENTO SALUMERIA & PANETTERIA COMPLETO DA 500 "BISTROT MIX KIT 632" ROVERE E GRAFITE

### BANCO DA 500 "Bistrot Easy Kit 516" Rovere - NEUTRO, FREDDO E CASSA

N.1 Vetrina Gastronomia Start con Refrigerata Ventilata da 200 x 109 x 128h con riserva refrigerata linea Easy, con motore incorporato, Temperatura +2°C / +4°C vetrina con vetro frontale apribile verso l'alto, zona espositiva con piano in acciaio inox, illuminazione a led inclusa, fianchi inclusi, scorrevoli di chiusura inclusi, frontale in legno di colore Rovere. Versione con riserva refrigerata con vaschetta estraibile per condensa.

N.1 Banco Neutro da 150 x 82 x 95/135 H con castello vetri da 150 x 31,5 x 40 H linea Easy, composto da struttura in legno nobilitato colore Grafite, con piano interno regolabile in altezza zoccolo posteriore ispezionabile in legno e zoccolo anteriore in ferro verniciato Micaceo. Montato su piedini metallici regolabili in altezza dall'interno mediante chiave a brugola, Top di Serie in laminato colore Ardesia Frontale in legno di colore Rovere, castello in vetro alto 40 cm con piano intermedio.

N.1 Banco Neutro da 150 x 82 x 95/135 H con castello vetri da 100 x 31,5 x 40 H linea Easy, composto da struttura in legno nobilitato colore Grafite, con piano interno regolabile in altezza zoccolo posteriore ispezionabile in legno e zoccolo anteriore in ferro verniciato Micaceo. Montato su piedini metallici regolabili in altezza dall'interno mediante chiave a brugola, Top di Serie in laminato colore Ardesia Frontale in legno di colore Rovere, castello in vetro alto 40 cm con piano intermedio.

Dimensioni: 500 X 82/109 X 95//128/135 H

### RETROBANCO DA 503 "BISTROT KIT 304" CON PIANI, CESTO PANE IN FERRO, TOP AFFETTATRICE, LAVELLO, GANCERA E CORNICE

N° 5 schienale in legno linea bistrot con colore di serie a scelta easy, predisposto con attacchi a parete e fori con notolino filettato per inserire piani e ceste in ferro da 100 x 1.8 x 112h; N° 5 piano in legno nobilitato colore di serie a scelta easy completo di mensole da 100 x 33 x 3,5 h; N° 1 cestone medio per pane con frontale in vetro in metallo verniciato nero da 100 x 38 x 36 h per scaffale; N° 1 piano inclinato portacesti pane, con sponda frontale, in metallo micaceo da 100 x 41 x 14,2 h ;

N° 1 gancera salumi, in metallo micaceo da 100 x 29,5 x 47h; N° 5 mobile retrobase in legno linea bistrot composto da pannelli strutturali in nobilitato grafite con ripiano interno regolabile e schienale posteriore a mezza altezza, con ante battenti con colore di serie a scelta easy, piano top di serie in laminato finitura ardesia, zoccolo il legno ispezionabile, piedini metallici regolabili in altezza dall'interno mediante chiave a brugola, mobile fornito smontato. dimensioni 100 x 66,8 x 95 h a 2 ante; N° 1 per piano top affettatrice dx /sx da 100 x 80 x 3 h colore ardesia; N° 1 lavello inox singolo ø42 ad incasso con miscelatore per top in legno; N°1 cornice completo colore rovere. (escluso ceste in vimini)

Dimensioni: 524 X 66.8/90 X 207 H

### ACCESSORI NON COMPRESI:

CESTO pane in Vimini con telino da 44,5 x 37,5 x 10 H : € 26,00 + i.v.a.

Dimensioni. Totali Banco: 500 x 82/109 x 128/135 H

Dimensioni Retrobanco: 524 x 41.5 x 207 H

€ 11.315,00 ★





# VOLANTINO OFFERTE

# ARREDAMENTI BAR

## COMPLETI DI BANCO E RETROBANCO





## ARREDAMENTO BAR COMPLETO DA 290 "BISTROT EASY KIT 725" SBIANCATO

### BANCO BAR DA 294 "Bistrot Easy Kit 700" Sbiancato

- N.1 Banco Bar Refrigerato statico linea Easy, composto da struttura portante in tubolare d'acciaio verniciato a polveri e piedi regolabili e zoccolo anteriore in ferro verniciato Micaceo, motore incorporato e Temperatura +4°C +8°C cella in acciaio inox con sportelli, piano di lavoro in acciaio inox AISI 304 finitura Scotch Brite, Bancalina di Serie colore Ardesia, carter sotto bancalina colore Micaceo, Frontale in legno di colore Sbiancato, banco che necessita di scarico dell'acqua. BANCO CON N° 3 SPORTELLI DA 200 X 91 X 120 H con Spalle in ferro colore Micaceo

- N. 1 Vetrina Refrigerata Ventilata, da 94 X 82 X 120/135 H linea Easy Compaq, con piedi regolabili, motore incorporato, Illuminazione al led, N° 2 piani in vetro refrigerati interni, Temperatura +4°C +8°C, vaschetta evapora condensa incorporata, porte scorrevoli lato operatore comprese, Frontale in legno di colore Sbiancato, completa di vaschetta evapora condensa. VETRINA DI IMPORTAZIONE Dimensioni: 294 X 91 X 95/120 H

### RETROBANCO BAR DA 350 "BISTROT KIT 326" ROVERE CON ALZATA "ZETA"

N° 2 mobile retrobase in legno linea bistrot composto da pannelli strutturali in nobilitato grafite con ripiano interno regolabile e schienale posteriore a mezza altezza, con ante battenti con colore di serie a scelta easy, piano top di serie in laminato finitura ardesia, zoccolo il legno ispezionabile, piedini metallici regolabili in altezza dall'interno mediante chiave a brugola, mobile fornito smontato. dimensioni 100 x 66,8 x 95 h a 2 ante; N° 1 modulo macchina del caffè, composto da struttura in acciaio, montato su piedini regolabili in altezza, top in acciaio inox aisi 304 finitura scotch brite, battifondi in acciaio inox aisi 304 finitura scotch brite con vano per lavabicchieri modulo macchina caffè da 150 x 67 x 105 h con lavello; N° 1 retro alzata bottigliera 'zeta' in legno colore sbiancato da 175 x 23,6 x 40 h.

Dimensioni: 350 x 66,8 x 95/105 h

### ACCESSORI NON COMPRESI:

CESTO pane in Vimini con telino da 44,5 x 37,5 x 10 H : € 26,00 + i.v.a.

Dimensioni. Totali Banco: 294 x 91 x 120 H

Dimensioni Retrobanco: 350 x 66.8 x 95/105H

€ 11.270,00 ★



## ARREDAMENTO BAR COMPLETO DA 450 "BISTROT CATHEDRAL KIT 735" SBIANCATO

### BANCO BAR DA 450 "Bistrot Basic Kit 712" Grafite

- N.1 Banco Bar Neutro, linea Basic, da 150 x 91 x 120 H composto da struttura in legno nobilitato colore Grafite, con piano interno regolabile in altezza, zoccolo posteriore ispezionabile in legno e zoccolo anteriore in ferro verniciato Micaceo. Montato su piedini metallici regolabili in altezza dall'interno mediante chiave a brugola, Bancalina e Piano di lavoro di Serie in laminato colore Ardesia, con carter sotto bancalina in ferro colore Micaceo, Frontale in legno di colore Grafite + spalla in ferro colore Micaceo.

- N. 1 Banco Bar Refrigerato statico linea Basic, composto da struttura portante in tubolare d'acciaio verniciato a polveri e piedi regolabili e zoccolo anteriore in ferro verniciato Micaceo, motore incorporato e Temperatura +4°C +8°C cella in acciaio inox con sportelli, piano di lavoro in acciaio inox AISI 304 finitura Scotch Brite, Bancalina di Serie colore Ardesia, carter sotto bancalina colore Micaceo, Frontale in legno di colore Grafite, banco che necessita di scarico dell'acqua. BANCO BAR CON N° 2 SPORTELLI DA 150 X 91 X 120 H

- N. 1 Banco Neutro da 150 x 82 x 95/120 H con teca in vetro da 100 x 34 x 25 H linea Basic, composto da struttura in legno nobilitato colore Grafite, con piano interno regolabile in altezza, zoccolo posteriore ispezionabile in legno e zoccolo anteriore in ferro verniciato Micaceo. Montato su piedini metallici regolabili in altezza dall'interno mediante chiave a brugola, Top di Serie in laminato colore Ardesia Frontale il legno colore Grafite, teca in vetro alta 25 cm con vetro temprato.

Dimensioni: 450 X 91 X 95/120 H

### RETROBANCO BAR DA 400 "BISTROT KIT 310" CON ALZATE "TRALIX" E "CROSS"

N° 3 mobile retrobase in legno linea bistrot composto da pannelli strutturali in nobilitato grafite con ripiano interno regolabile e schienale posteriore a mezza altezza, con ante battenti con colore di serie a scelta easy, piano top di serie in laminato finitura ardesia, zoccolo il legno ispezionabile, piedini metallici regolabili in altezza dall'interno mediante chiave a brugola, mobile fornito smontato. dimensioni 100 x 66,8 x 95 h a 2 ante; con n° 1 lavello inox singolo ø42 ad incasso con miscelatore per top in legno N° 1 modulo macchina del caffè con doppio vano, linea basic, composto da struttura in acciaio, montato su piedini regolabili in altezza, top in acciaio inox aisi 304 finitura scotch brite, battifondi in acciaio inox aisi 304 finitura scotch brite con vano per lavabicchieri. modulo macchina caffè da 150 x 66 x 105 h senza lavello N.2 retro alzata bottigliera 'tralix' a 3 piani da 125 x 23,6 x 109,5 h N.1 retro alzata bottigliera "metallica" in ferro colore micaceo da 149 x 20 x 35,2 h

Dimensioni: 450 X 66,8 X 95/105 H

### ACCESSORI NON COMPRESI:

CESTO pane in Vimini con telino da 44,5 x 37,5 x 10 H : € 26,00 + i.v.a.

Dimensioni. Totali Banco: 450 x 91 x 120 H

Dimensioni Retrobanco: 450 x 66.8 x 95/105H

# € 9.626,00





## ARREDAMENTO BAR COMPLETO DA 450 "BISTROT EASY KIT 736" VINTAGE

### BANCO BAR DA 450 "Bistrot Easy Kit 713" Vintage

- N.2 Banco Bar Neutro da 150 X 82 X 120H linea Easy, composto da struttura in legno nobilitato colore Grafite, con piano interno regolabile in altezza, zoccolo posteriore ispezionabile in legno e zoccolo anteriore in ferro verniciato Micaceo. Montato su piedini metallici regolabili in altezza dall'interno mediante chiave a brugola, Bancalina e Piano di lavoro in laminato colore Rovere Macchiato, Frontale in legno di colore Vintage.

- N. 1 Vetrina Refrigerata Statica con castello in vetro alto da 150 x 82 x 135 H, linea "Easy" composta da struttura portante in tubolare d'acciaio verniciato a polveri e piedi regolabili. Illuminazione al led, N° 2 piani interni in vetro, piano espositivo e piano di lavoro in acciaio inox AISI 304 finitura Scotch Brite, motore incorporato, Temperatura +4°C +8°C, vaschetta evapora condensa incorporata, Frontale in legno "Easy" di colore Vintage, scorrevoli posteriori in plexiglass.

Dimensioni: 450 X 85 X 95/120 H

### RETROBANCO BAR REFRIGERATO DA 450 "BISTROT KIT 342" CON ALZATA "CESAR"

N° 1 mobile retrobase in legno linea bistrot composto da pannelli strutturali in nobilitato grafite con ripiano interno regolabile e schienale posteriore a mezza altezza, con ante battenti con colore di serie a scelta easy, piano top di serie in laminato finitura ardesia, zoccolo il legno ispezionabile, piedini metallici regolabili in altezza dall'interno mediante chiave a brugola, mobile fornito smontato. dimensioni 100 x 66,8 x 95 h a 2 ante; CON PIANO IN ACCIAIO

N° 1 Mobile Base Retrobanco Refrigerato Statico con lavello, Linea Basic, composto da struttura portante in tubolare d'acciaio verniciato a polveri e piedi regolabili, motore incorporato e Temperatura +4°C +8°C cella in acciaio inox con sportelli, lavello da diametro 42 con erogatore a leva, piano di lavoro in acciaio inox AISI 304 finitura Scotch Brite, banco che necessita di scarico dell'acqua RETROBANCO CON N° 3 SPORTELLI DA 200 X 67 X 95 H con spalle in ferro colore Micaceo.

N° 1 modulo macchina del caffè con doppio vano, linea basic, composto da struttura in acciaio, montato su piedini regolabili in altezza, top in acciaio inox aisi 304 finitura scotch brite, battifondi in acciaio inox aisi 304 finitura scotch brite con vano per lavabicchieri. modulo macchina caffè da 150 x 66 x 105 h senza lavello

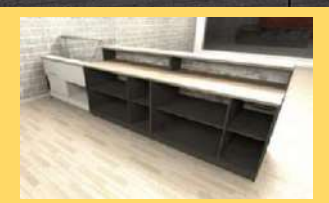
N.2 RETRO ALZATA BOTTIGLIERA 'BASIC' DA 125 X 23,6 X 40 H

Dimensioni: 450 X 66,8 X 95/105 H

Dimensioni. Totali Banco: 450 x 91 x 120 H

Dimensioni Retrobanco: 450 x 66.8 x 95/105H

**€ 13.665,00** ★





Via Camillo Bruschelli,  
64100 Teramo

Tel. 0861/415550

Cell. 335/7891481

E-mail: [info@centrovetrineinox.it](mailto:info@centrovetrineinox.it)

[www.centrovetrineinox.it](http://www.centrovetrineinox.it)